

Beneficiario



COMUNE DI
POTENZA

Soggetto attuatore



Ferrovie Apulo
Lucane

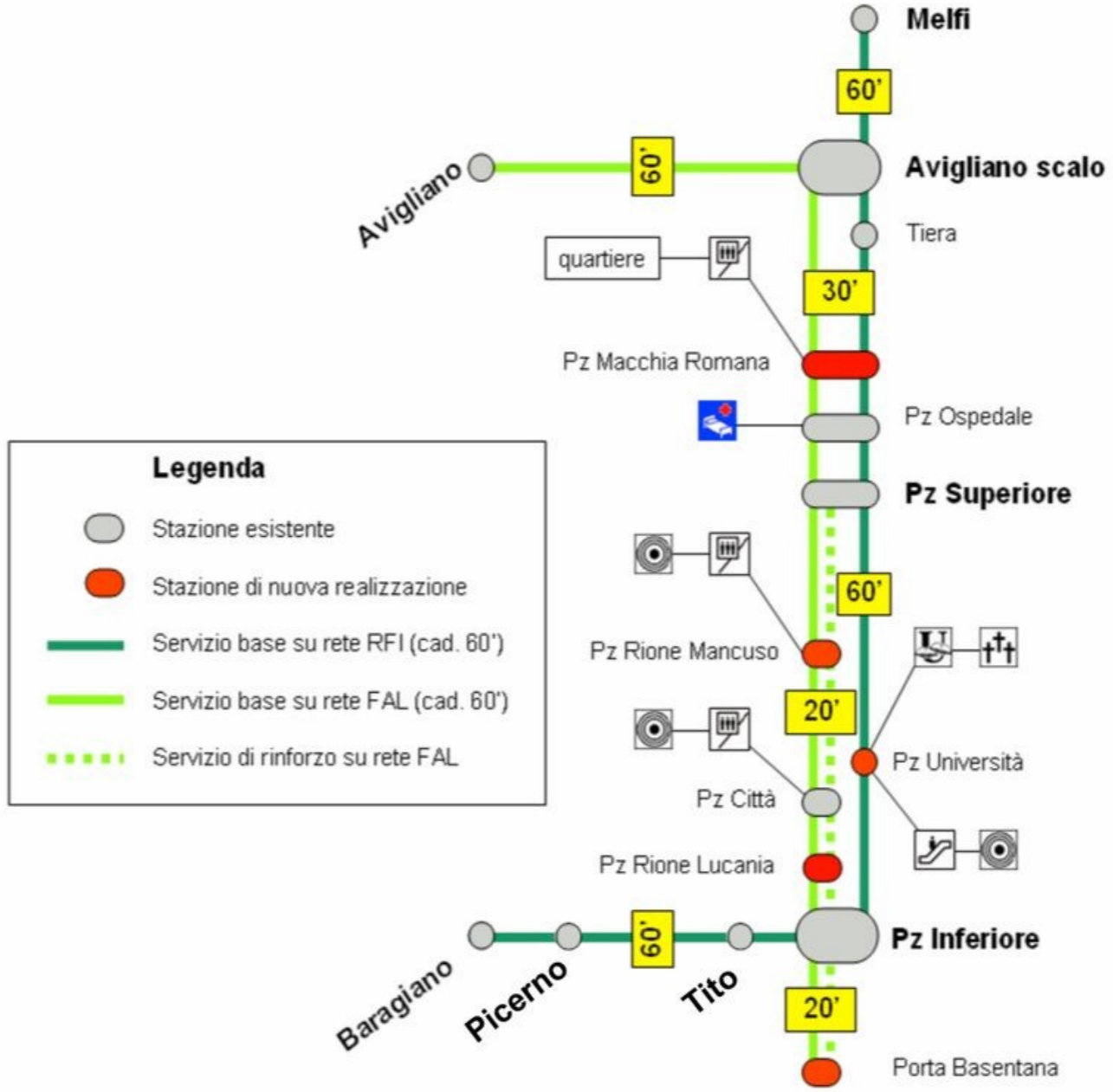
“SERVIZIO FERROVIARIO METROPOLITANO HINTERLAND POTENTINO” Presentazione generale progetto SFM Hinterland Potentino



Il progetto iniziale

Il Servizio Ferroviario Metropolitano dell'Hinterland potentino è stato proposto per la prima volta nel Piano Urbano della Mobilità del comune di Potenza (2006) come progetto di una rete di servizi ferroviari sul linee FAL e RFI in grado di soddisfare la domanda di mobilità interna alla città e quella di scambio con il territorio circostante.

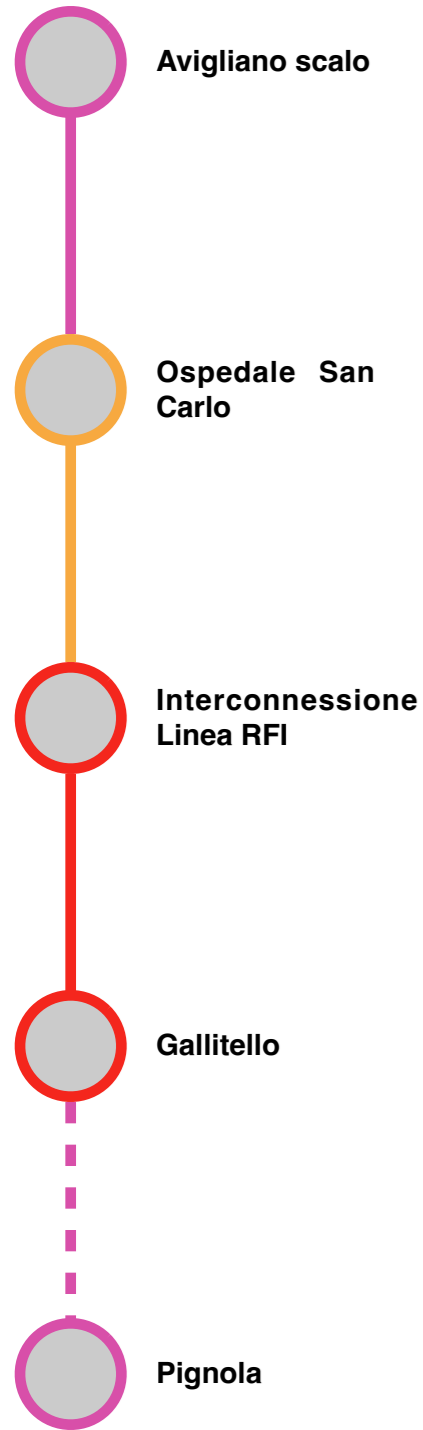
Il finanziamento nell'ambito del CIS "Alta Capacità Bari – Napoli" per la velocizzazione della linea Potenza – Foggia (200 M€) potrà concorrere all'attuazione del progetto per la parte su rete RFI.



"SERVIZIO FERROVIARIO METROPOLITANO HINTERLAND POTENTINO" Presentazione generale progetto SFM Hinterland Potentino



Lo scenario finale: Asse metropolitano Pignola – Potenza – Avigliano su linea FAL – Dossier presentato al Ministero per la Coesione Territoriale nel gennaio 2012

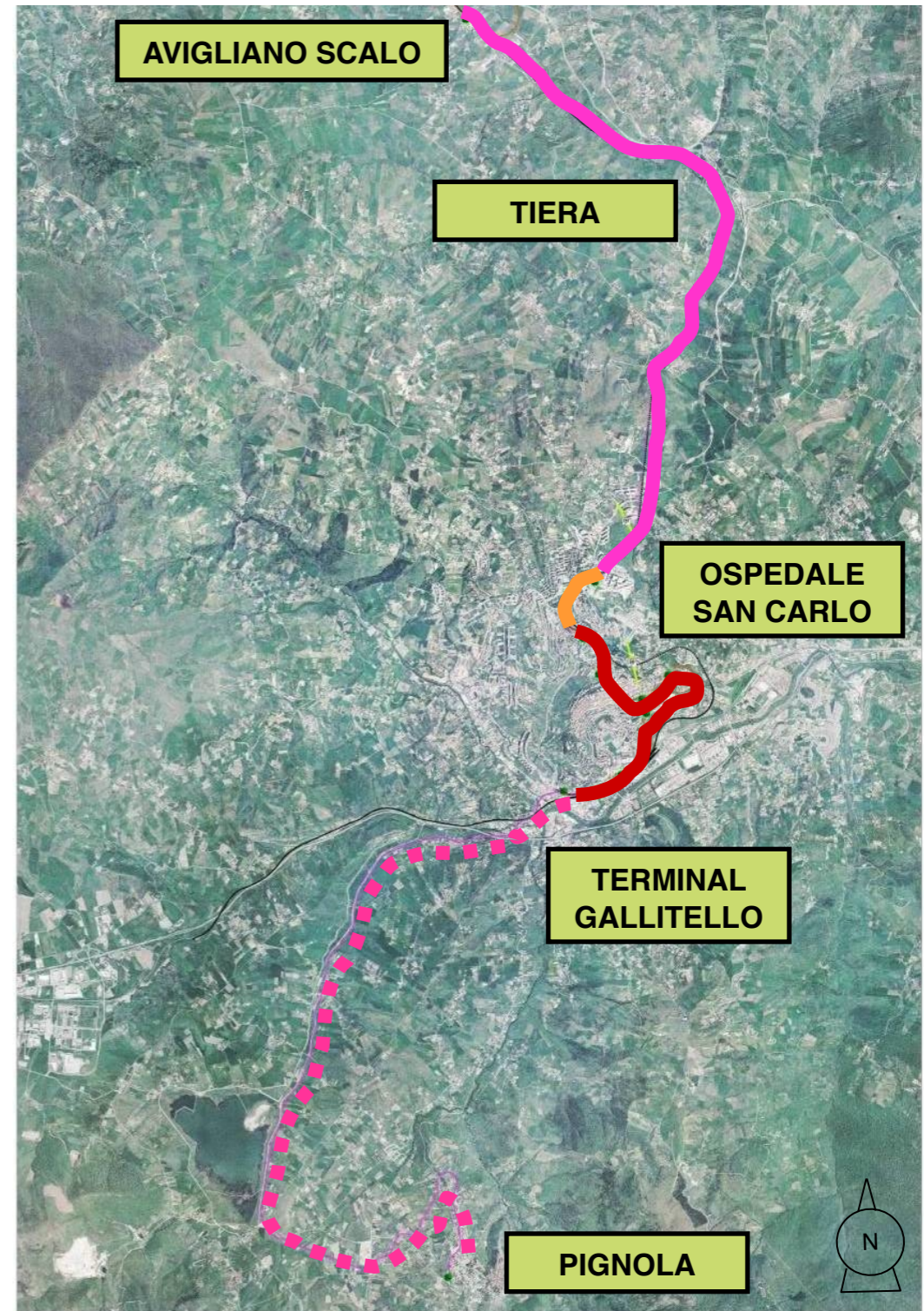


L'asse metropolitano N-S su linea FAL mette in reciproco collegamento i comuni di Pignola, Potenza, Avigliano e Pietragalla che contano una popolazione complessiva di 90.000 abitanti. L'infrastrutturazione e i servizi proposti consentono di rispondere:

alla domanda pendolare diretta verso il capoluogo generata da tre dei principali comuni dell'Hinterland;

alla domanda di mobilità interna alla città di Potenza;

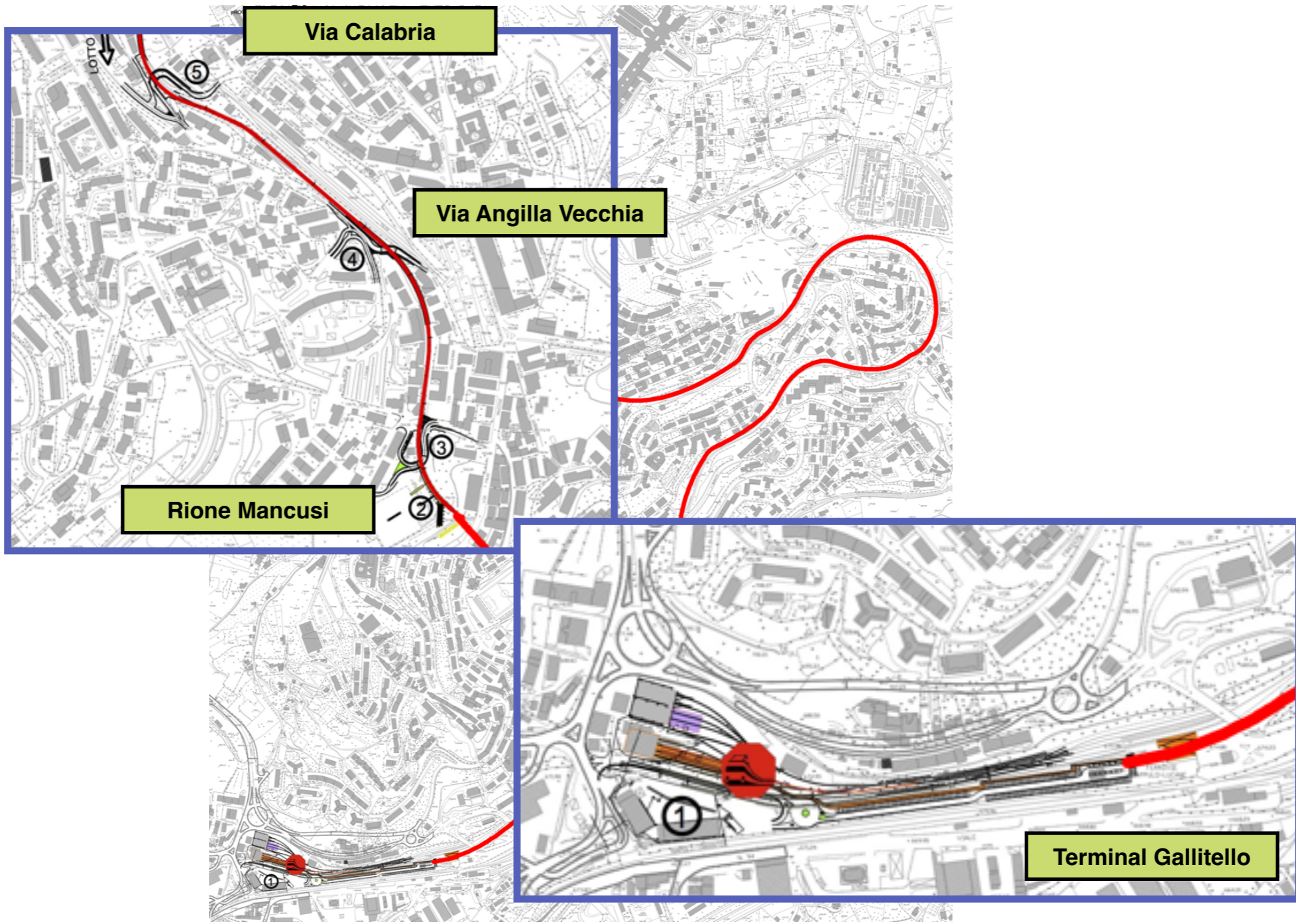
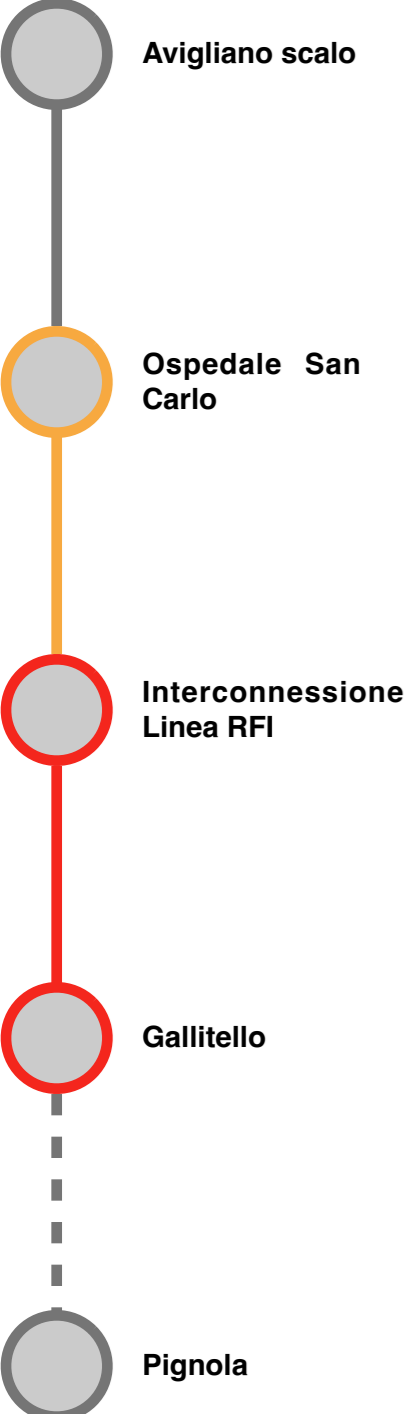
alla domanda di interscambio gomma-ferro in accesso alla città di Potenza dalle principali direttrici di traffico extraurbane



"SERVIZIO FERROVIARIO METROPOLITANO HINTERLAND POTENTINO" Presentazione generale progetto SFM Hinterland Potentino



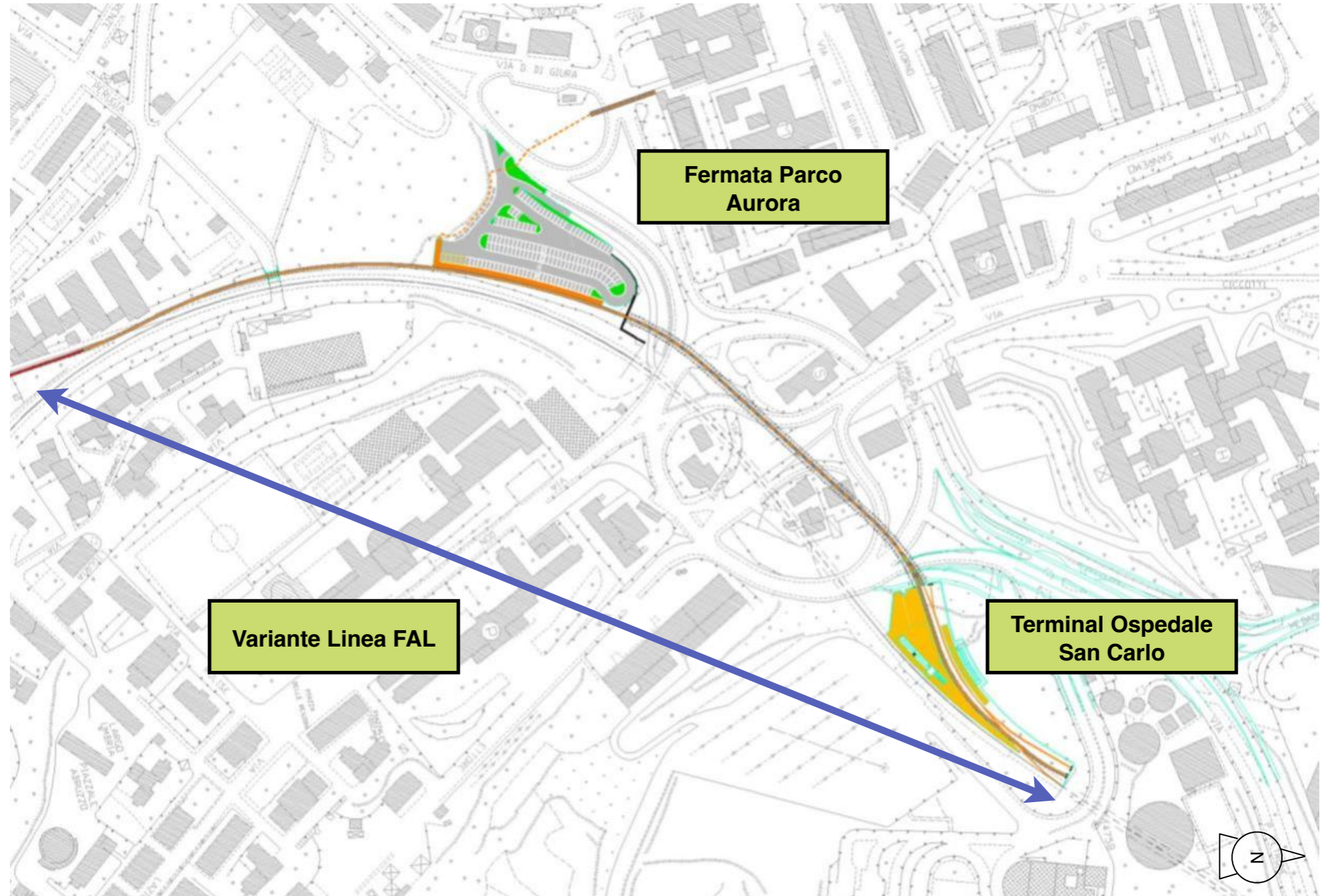
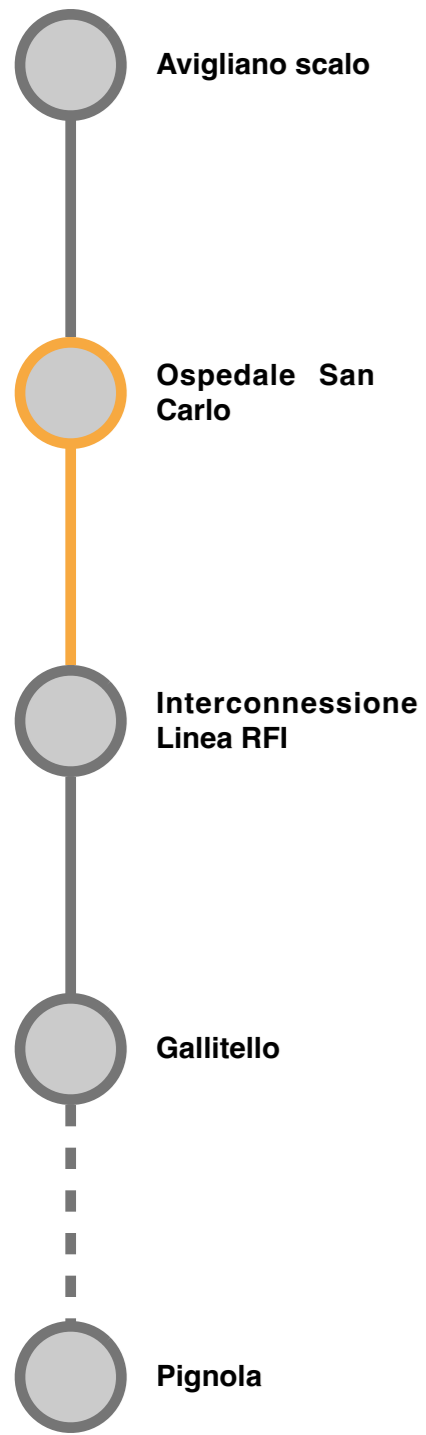
FASE 1 SFM ammessa a cofinanziamento da parte del Ministero delle Infrastrutture e dei Trasporti nel 2010 – Ambito urbano di Potenza



Il progetto è suddiviso in due lotti funzionali e funzionanti:
Lotto 1: dal nuovo Terminal Gallitello all' attuale bivio tratta promiscua linea FAL - linea RFI (9,85 M€)

"SERVIZIO FERROVIARIO METROPOLITANO HINTERLAND POTENTINO" Presentazione generale progetto SFM Hinterland Potentino

**Fase 1 SFM - Ambito Urbano di Potenza Lotto 2: variante linea FAL
da progressiva Km 95+130 a Ospedale San Carlo
Finanziata dal MIT a valere su fondi della L. 133/08**



Lotto 2: variante linea FAL, separata dalla linea RFI, fino alla nuova stazione Ospedale San Carlo (10,98 M€)

“SERVIZIO FERROVIARIO METROPOLITANO HINTERLAND POTENTINO” Presentazione generale progetto SFM Hinterland Potentino

Beneficiario

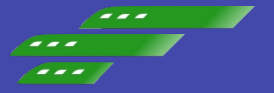


COMUNE DI



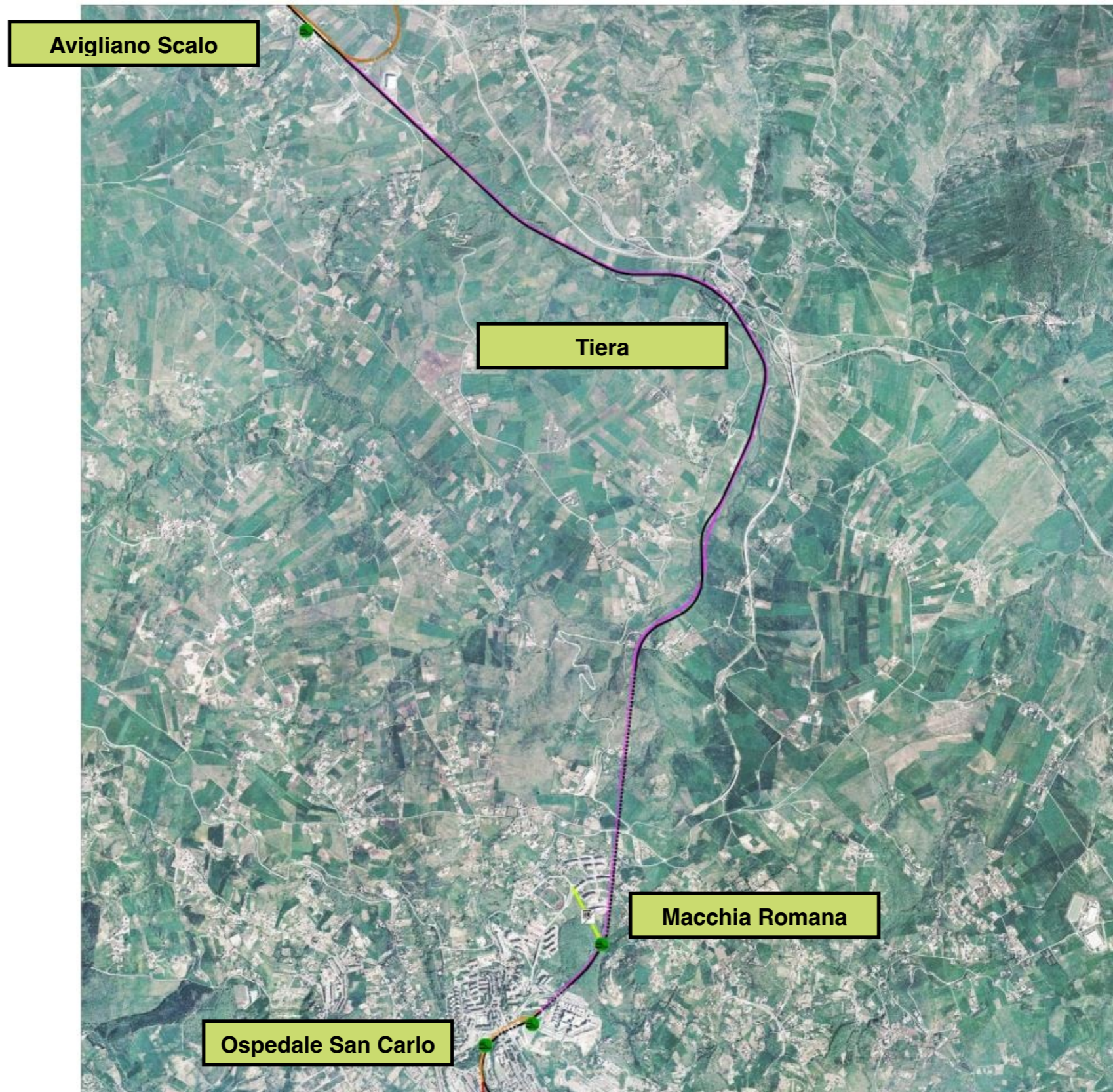
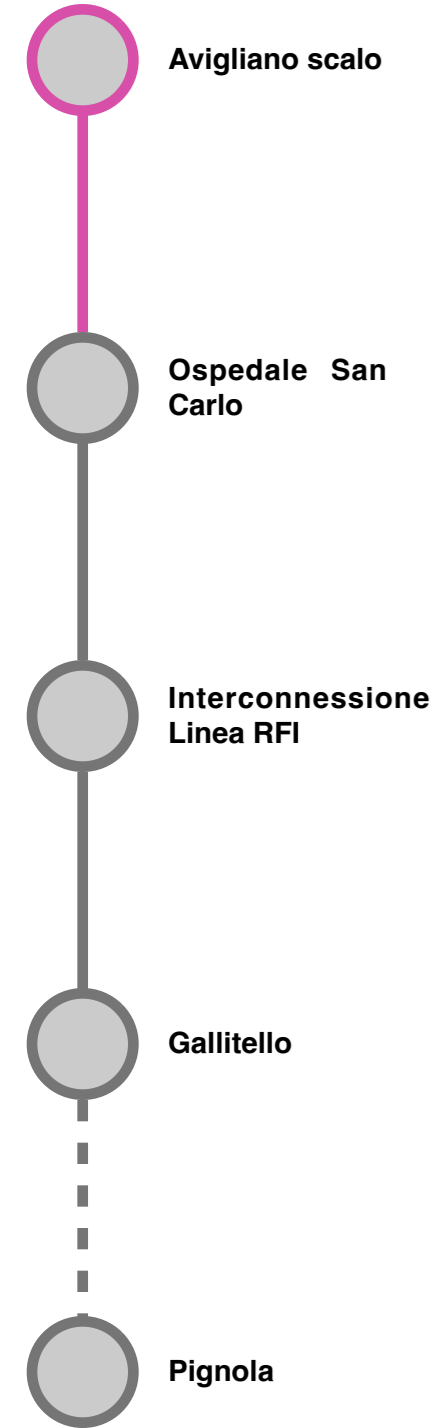
Piano Integrato di Sviluppo Urbano Sostenibile (P.I.S.U.S.) della città di

Soggetto attuatore



Ferrovie Apulo Lucane

Fase 2 SFM - Variante linea FAL nella tratta Potenza Ospedale San Carlo - Avigliano Scalo



“SERVIZIO FERROVIARIO METROPOLITANO HINTERLAND POTENTINO” Presentazione generale progetto SFM Hinterland Potentino

Beneficiario



COMUNE DI



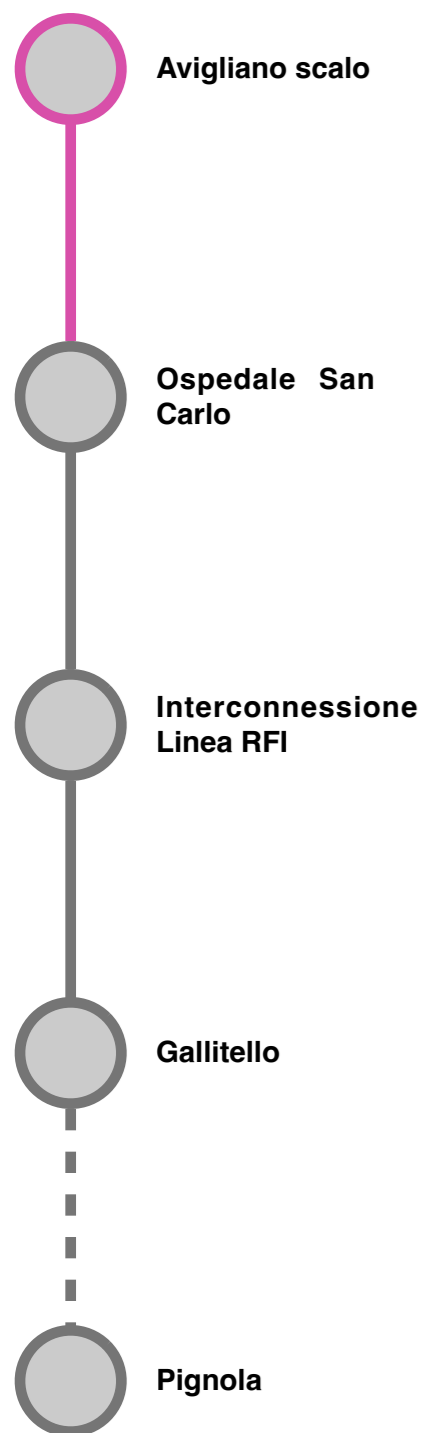
Piano Integrato di Sviluppo Urbano Sostenibile (P.I.S.U.S.) della città di

Soggetto attuatore



Ferrovie Apulo Lucane

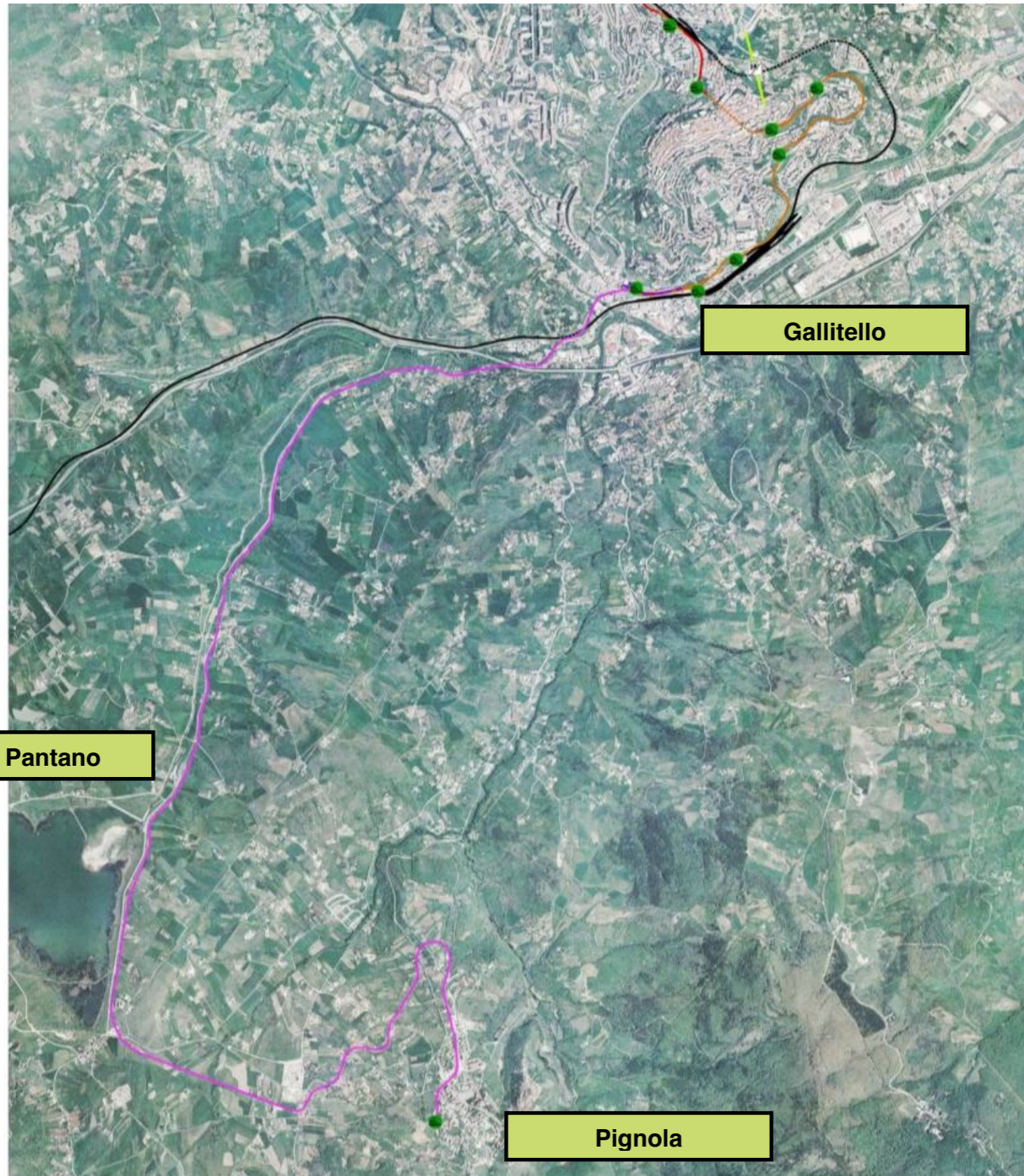
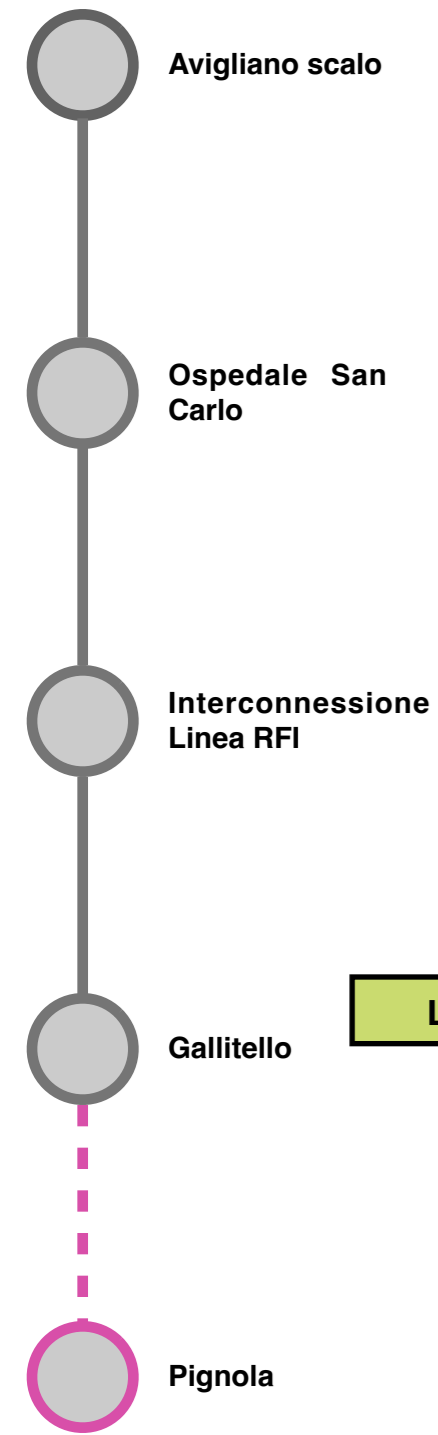
Fase 2 SFM - Variante linea FAL nella tratta Potenza Ospedale San Carlo - Avigliano Scalo



L'intervento consiste nella realizzazione di un nuovo tratto di linea a scartamento ridotto di circa 9 km che consente di eliminare la corrispondente tratta esistente della linea FAL in promiscuo su rete RFI e per questo dotata di terza rotaia a motivo del differente scartamento. I benefici dell'intervento sono costituiti da un incremento della potenzialità della linea e dalla possibilità di migliorare in maniera sensibile la competitività dei collegamenti ferroviari tra Potenza, Avigliano e Pietragalla con evidenti positivi risvolti sulla coesione territoriale di un ambito a rischio di marginalizzazione e spopolamento e in cui, durante la stagione invernale i collegamenti risultano difficoltosi. Lungo il tracciato della variante sono previste due nuove fermate, la prima a servizio del quartiere di Macchia Romana (circa 4.500 abitanti) e l'altra in corrispondenza del nuovo Palazzetto dello Sport della città di Potenza ubicato in ambito extraurbano, tra il nucleo di Tiera e la stazione di diramazione di Avigliano scalo.

Il costo della variante per complessivi 9 km, che prevede una galleria di circa 2.200 metri, è stimato in 48 M€.

Fase 3 SFM - Ripristino tratta Terminal Gallitello - Pignola



“SERVIZIO FERROVIARIO METROPOLITANO HINTERLAND POTENTINO” Presentazione generale progetto SFM Hinterland Potentino



Beneficiario



COMUNE DI



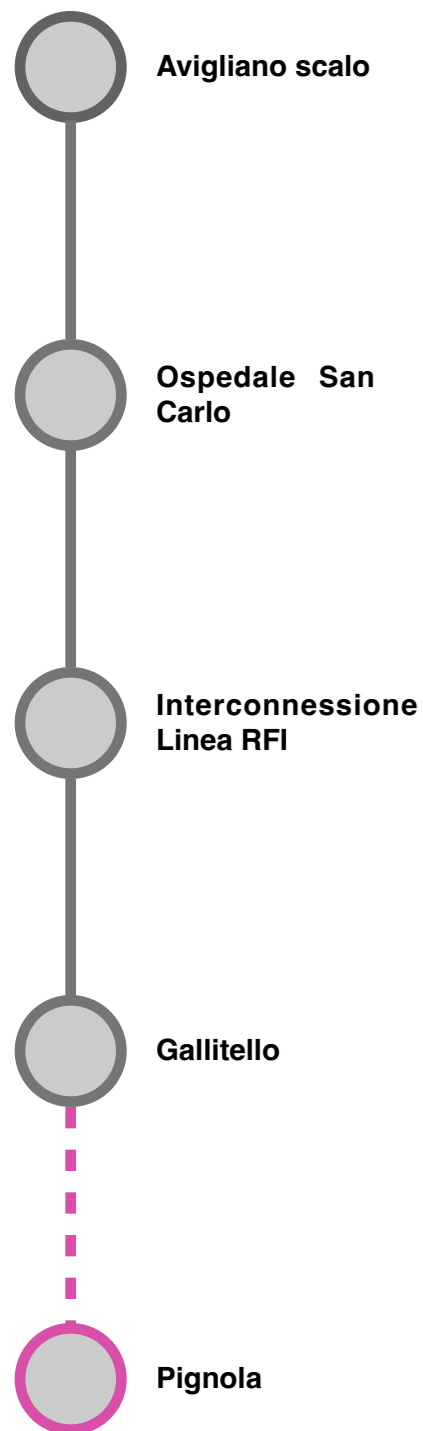
Piano Integrato di Sviluppo Urbano Sostenibile (P.I.S.U.S.) della città di

Soggetto attuatore



Ferrovie Apulo Lucane

Fase 3 SFM - Ripristino tratta Terminal Gallitello - Pignola



Il comune di Pignola, immediatamente a sud della città di Potenza, prima della dismissione della tratta Potenza-Brienza era collegato al capoluogo dalla linea ferroviaria FAL. Pignola negli ultimi anni ha registrato un incremento di popolazione sostanzialmente legato alla sua favorevole posizione e alla vicinanza rispetto alla città di Potenza. Ciò ha determinato l'insorgenza di una domanda di pendolarismo per lavoro e per studio di discreta entità, soprattutto se commisurata con le caratteristiche della viabilità che collega i due comuni e che risulta difficilmente adeguabile. In comune di Pignola, inoltre, il sedime della ferrovia costeggia il Pantano, uno specchio d'acqua che, con il percorso ciclopedonale e le strutture che lo circondano, costituisce una delle principali aree verdi per il tempo libero stabilmente frequentata dagli abitanti della città di Potenza. L'intervento è previsto in parte ripristinando la sede originaria e, in parte in variante ove essa non risulta più disponibile.

La lunghezza della tratta oggetto di ripristino è di circa 10 Km e l'intervento di ripristino ha un costo stimato in 40 M€.

